

Câmara Municipal da Estância  
Turística de Olímpia

---

Anexo XIII

# REFORMAS SANITÁRIAS

ACABAMENTOS - PISOS E REVESTIMENTOS.



Banho  
Feminino  
Recepção





Banho  
M a s c u l i n o

Recepção







Banho  
Feminino  
Interno





Banho  
M a s c u l i n o

Interno







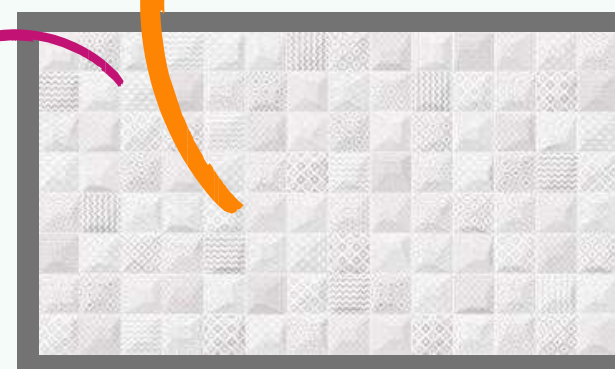
# PISOS E REVESTIMENTOS



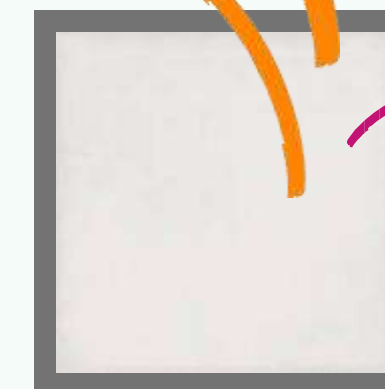
Porta de Alumínio



Granito Verde Ubatuba (pia esculpida e prateleira)



Majopar HD 4072 32 X 57



Incepa SM Grigio Acetinado 44.5 X 44.5