



Câmara Municipal da Estância Turística de Olímpia

“Capital Nacional do Folclore e Terra de Águas Quentes”

ANEXO VII – RELATÓRIO – INSTALAÇÕES ELÉTRICAS **RELATÓRIO – INSTALAÇÕES ELÉTRICAS**

Obra: Reforma da Câmara Municipal

Local: Praça João Fossalussa, 867 – Olímpia/SP

Contrato Administrativo N° 25/2022

Pregão Presencial 09/2022

Processo Administrativo N° 28/2022

O presente relatório visa complementar as informações, especificamente no tange à **parte elétrica**, para **adequação e atualização do memorial descritivo e planilha orçamentária** da reforma do prédio da Câmara Municipal de Olímpia.

Para realização do levantamento foi realizada inspeção e levantamento **in-loco** das instalações elétricas, por equipe de engenheiros eletricitas devidamente registrados no CREASP, na data de 15/10/2023.

Para a realização da inspeção e levantamento das instalações elétricas da Câmara Municipal de Olímpia, foi fornecido à equipe o projeto elétrico existente, memorial descritivo remanescente e planilha orçamentaria elétrica dos saldos remanescentes a executar.

Quantitativos levantados para o memorial de cálculo, foram extraídos da documentação que foi fornecida pela Câmara Municipal da Estancia Turística de Olímpia.

Observamos que para realização dos trabalhos de adequação da parte elétrica no imóvel em questão, acarretará em intercorrências em paredes, teto, forro



Câmara Municipal da Estância Turística de Olímpia

“Capital Nacional do Folclore e Terra de Águas Quentes”

e similares, devido ao embutimento de conduites, caixas de força, luminárias e demais itens, ocasionando a necessidade de rasgos, cortes, reboco, repintura e demais ações de acabamento final.

Recomendamos que a empresa contratada para a execução dos trabalhos tenha experiência e conhecimento de técnico em elétrica, conhecimento para leitura de desenho técnico e conhecimento das normas de segurança em instalações elétricas.

A fim de preservar a integridade física do imóvel de todas as pessoas envolvidas no local, os técnicos da empresa executante devem ter certificado válido de NR10, emitido e assinado por engenheiro com registro ativo em conselho de classe.

Aconselha-se para a futura tomada de preço, para a realização dos serviços planejados, que a visita in-loco seja obrigatória para as empresas que desejarem apresentar suas propostas.

Para exemplificação, segue relatório fotográfico generalizado de pontos não-conforme das instalações elétricas a serem corrigidos (os pontos novos seguirão o projeto elétrico existente).

Estância Turística de Olímpia, 20 de outubro de 2022.

Lindomar Flávio de Lima
Eng. Eletricista CREA/SP 5069394262

José Roberto Pimenta
Pres. Câmara Municipal Olímpia



Câmara Municipal da Estância Turística de Olímpia

“Capital Nacional do Folclore e Terra de Águas Quentes”

TOMADA DE FORÇA QUEBRADA E FORA DO PADRÃO NORMATIVO



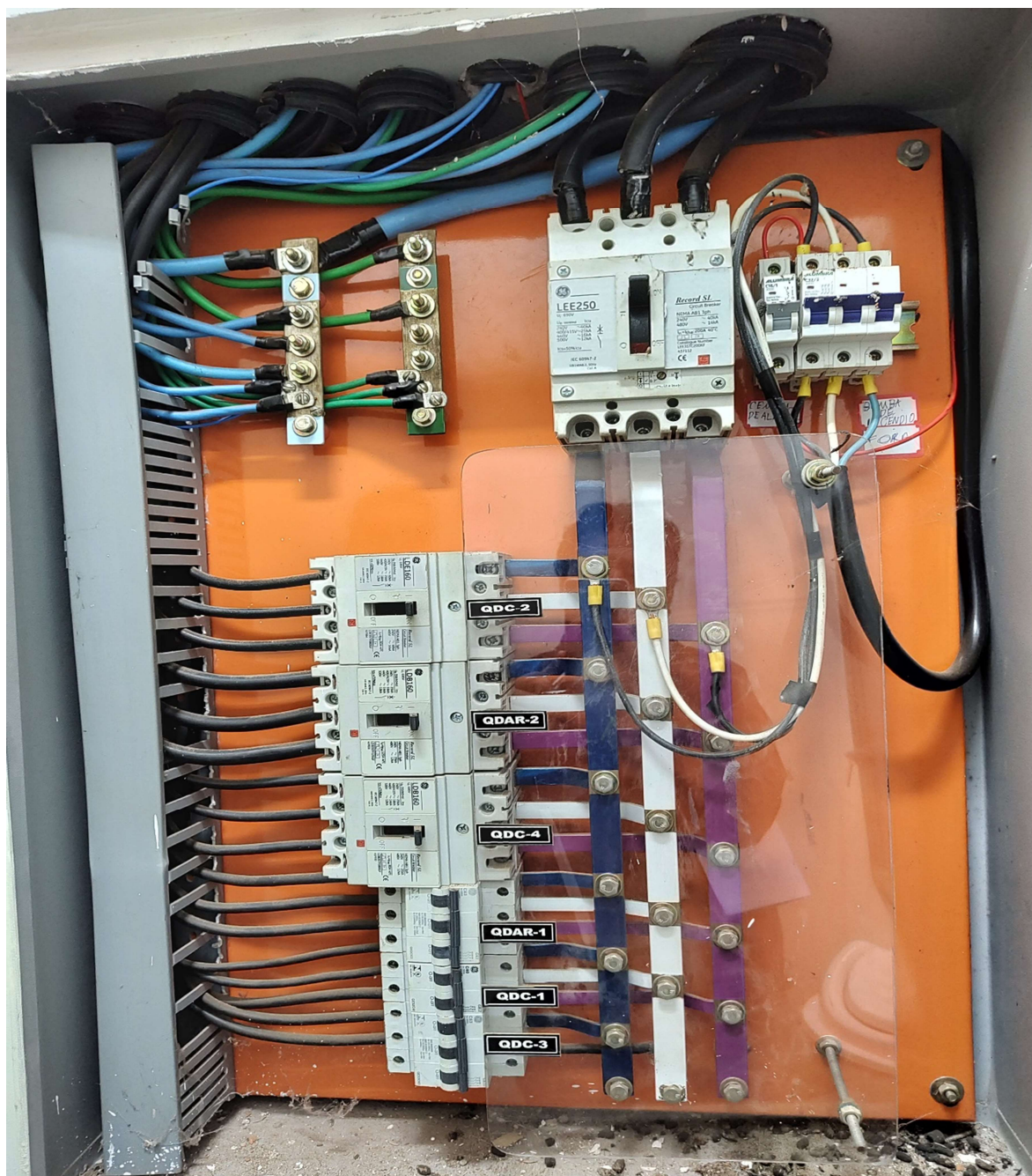
BANHEIRO MASCULINO REÇPÇÃO



Câmara Municipal da Estância Turística de Olímpia

“Capital Nacional do Folclore e Terra de Águas Quentes”

QUADROS DE FORÇA SEM DPS - DISPOSITIVO DE PROTEÇÃO
CONTRA SURTOS ELÉTRICOS – (RECORRENTE)





Câmara Municipal da Estância Turística de Olímpia

“Capital Nacional do Folclore e Terra de Águas Quentes”

INSTALAÇÕES EXPOSTAS, COM “T”
FORA DE PADRÃO NORMATIVO (RECEPÇÃO)





Câmara Municipal da Estância Turística de Olímpia

“Capital Nacional do Folclore e Terra de Águas Quentes”

INSTALAÇÃO EXPOSTA, FORA DE NORMA





Câmara Municipal da Estância Turística de Olímpia

“Capital Nacional do Folclore e Terra de Águas Quentes”

INSTALAÇÕES DE SOBREPOR (EMBUTIR), TOMADAS FORA DE NORMA





Câmara Municipal da Estância Turística de Olímpia

“Capital Nacional do Folclore e Terra de Águas Quentes”

TOMADA FORA DE PADRÃO, COM ADAPADOR – FALTA TOMADAS PARA
DEMAIS EQUIPAMENTOS (GAB. VEREADORES – RECORRENTE)





Câmara Municipal da Estância Turística de Olímpia

“Capital Nacional do Folclore e Terra de Águas Quentes”

PONTOS SEM ACABAMENTO, COM CABOS CONTÍNUOS (RECORRENTE)





Câmara Municipal da Estância Turística de Olímpia

“Capital Nacional do Folclore e Terra de Águas Quentes”

TOMADA FORA DO PADRÃO NORMATIVO, SEM ATERRAMENTO, COM
EXEÇO DE EQUIPAMENTOS – RISCO DE AQUECIMENTO – INCENDIO
(RECORRENTE)





Câmara Municipal da Estância Turística de Olímpia

“Capital Nacional do Folclore e Terra de Águas Quentes”

RETIRAR TOMADAS DO APARELHOS ANTIGOS E EMBUTIR INSTALAÇÃO
DOS NOVOS

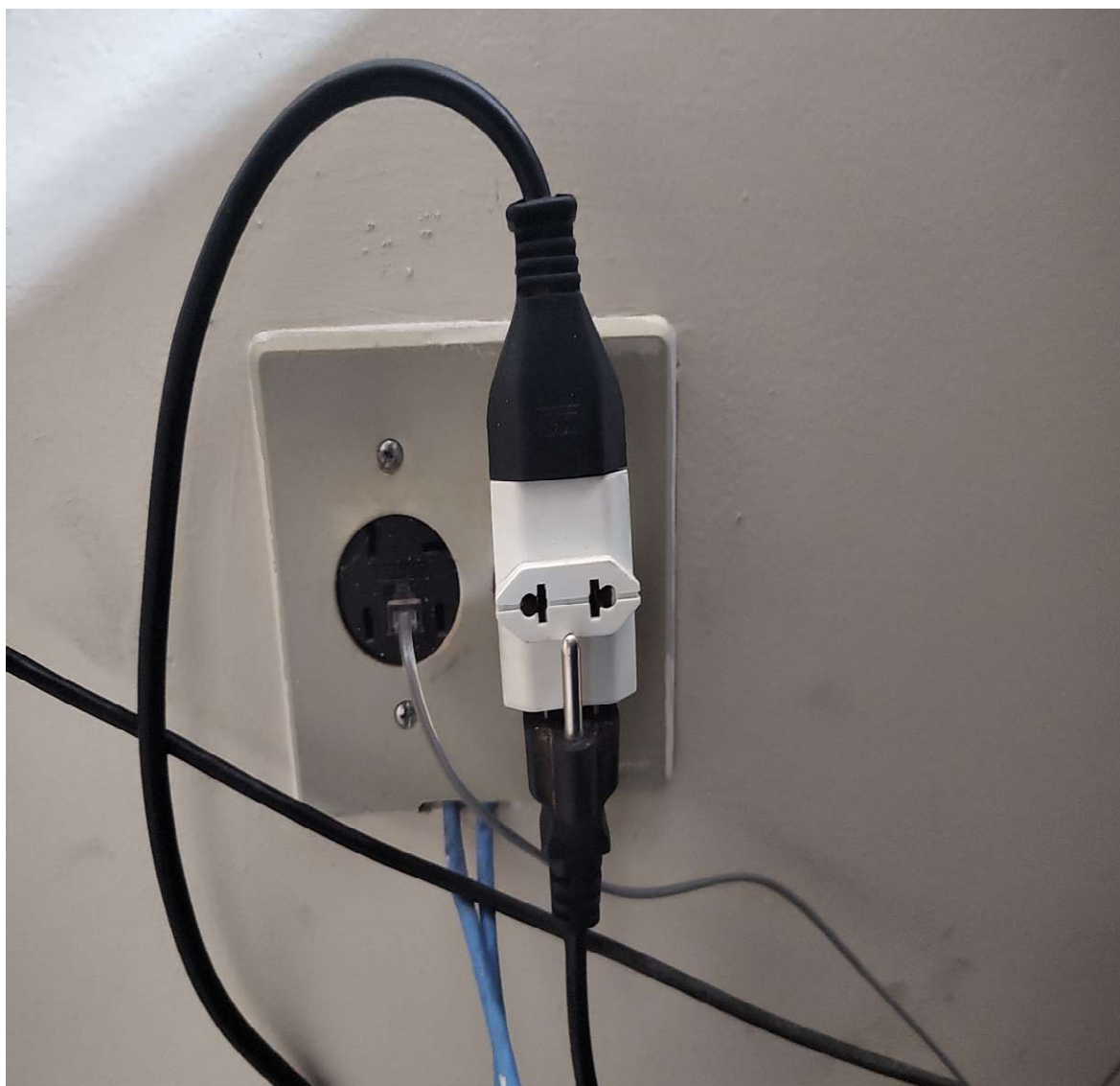




Câmara Municipal da Estância Turística de Olímpia

“Capital Nacional do Folclore e Terra de Águas Quentes”

TOMADAS FORA DO PADRÃO NORMATIVO (ATERRAMENTO) COM “T” E
PINO EXPOSTO





Câmara Municipal da Estância Turística de Olímpia

“Capital Nacional do Folclore e Terra de Águas Quentes”

RETIRAR TOMADAS (EMBUTIR INSTALAÇÃO) E RETIRAR INTERRUPTORES
(CONTROLE REMOTO)





Câmara Municipal da Estância Turística de Olímpia

“Capital Nacional do Folclore e Terra de Águas Quentes”

SUBSTITUIÇÃO DAS LUMINÁRIAS DA RECEPÇÃO POR “LEAD”, TROCAR
CONDUTORES E BALANCEAR O CIRCUITO





Câmara Municipal da Estância Turística de Olímpia

“Capital Nacional do Folclore e Terra de Águas Quentes”

EMBUTIR E ADEQUAR TUBULAÇÕES DE DADOS E ELÉTRICA





Câmara Municipal da Estância Turística de Olímpia

“Capital Nacional do Folclore e Terra de Águas Quentes”

TOMADAS DE FORÇA FORA DE PADRÃO – SEM TERRA. RECORRENTE –
SUBSTITUIR TODAS EXISTENTES E ATERRAR





Câmara Municipal da Estância Turística de Olímpia

“Capital Nacional do Folclore e Terra de Águas Quentes”

SUBSTITUIR LUMINÁRIAS EXISTENTES POR NOVAS DE LED TUBULAR
(PADRÃO E ECONOMIA ENERGÉTICA) – CONFORME PROJETO ELÉTRICO





Câmara Municipal da Estância Turística de Olímpia

“Capital Nacional do Folclore e Terra de Águas Quentes”

EMBUTIR CIRCUITOS EXTERNOS, TROCAR CONDUTORES DENIFICADOS E
BALANCEAR AS FASES





Câmara Municipal da Estância Turística de Olímpia

“Capital Nacional do Folclore e Terra de Águas Quentes”

EMBUTIR – PADRONIZAR – TODAS INSTALAÇÕES EXTERNAS DOS
GABINETES E SALAS ADMINISTRATIVAS





Câmara Municipal da Estância Turística de Olímpia

“Capital Nacional do Folclore e Terra de Águas Quentes”

INSTALAR TOMADAS DE FORÇA DE DADOS CONFORME PROJETO E
DEMANDA DE EQUIPAMENTOS.

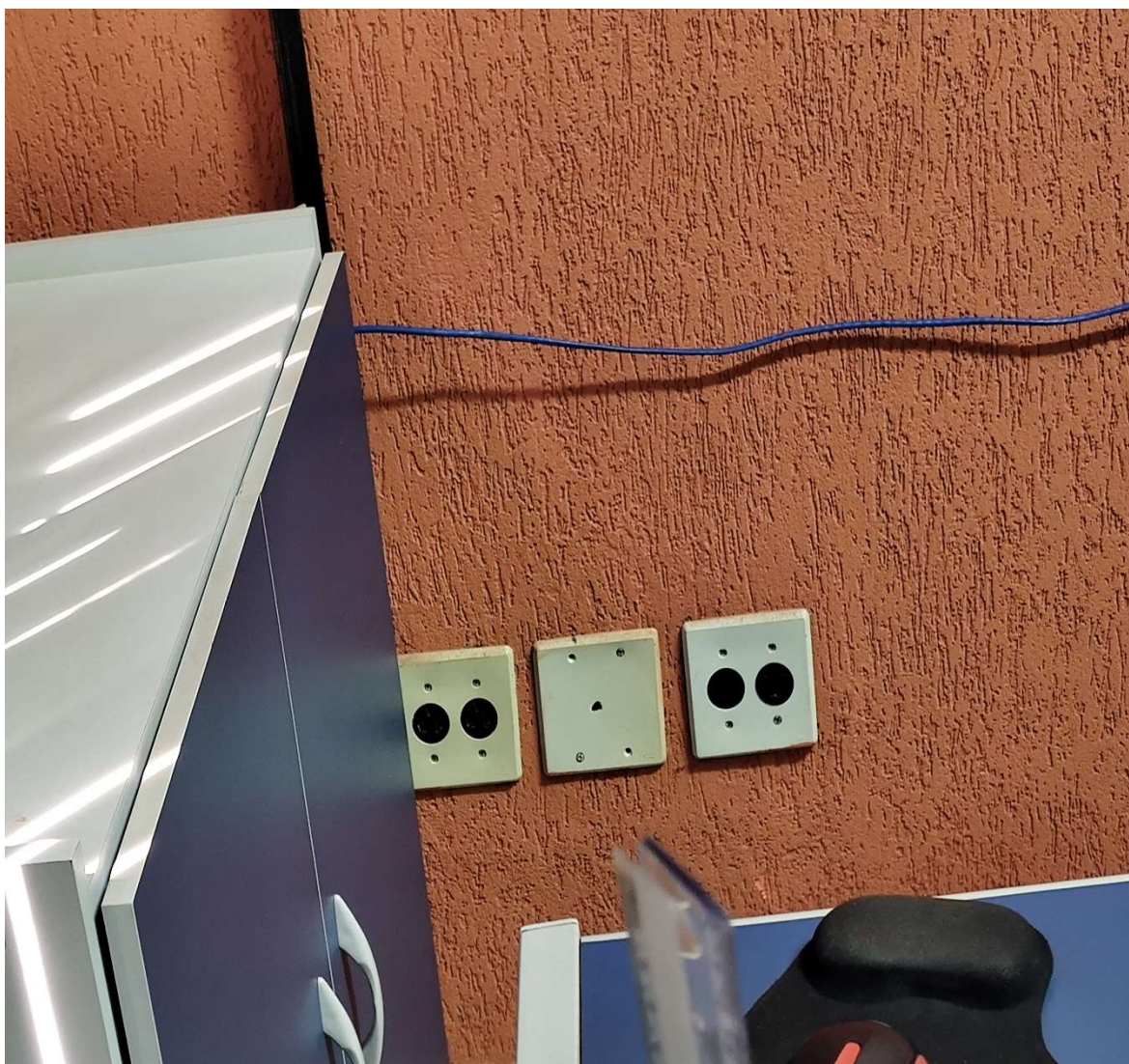




Câmara Municipal da Estância Turística de Olímpia

“Capital Nacional do Folclore e Terra de Águas Quentes”

EMBUTIR CABOS E SUBSTITUIR TOMADAS FORA DE PADRÃO -
RECORRENTE





Câmara Municipal da Estância Turística de Olímpia

“Capital Nacional do Folclore e Terra de Águas Quentes”

SUBSTITUIR TOMADAS FORA DE PADRÃO, CONDUTORES DANIFICADOS E
EMBUTIR

